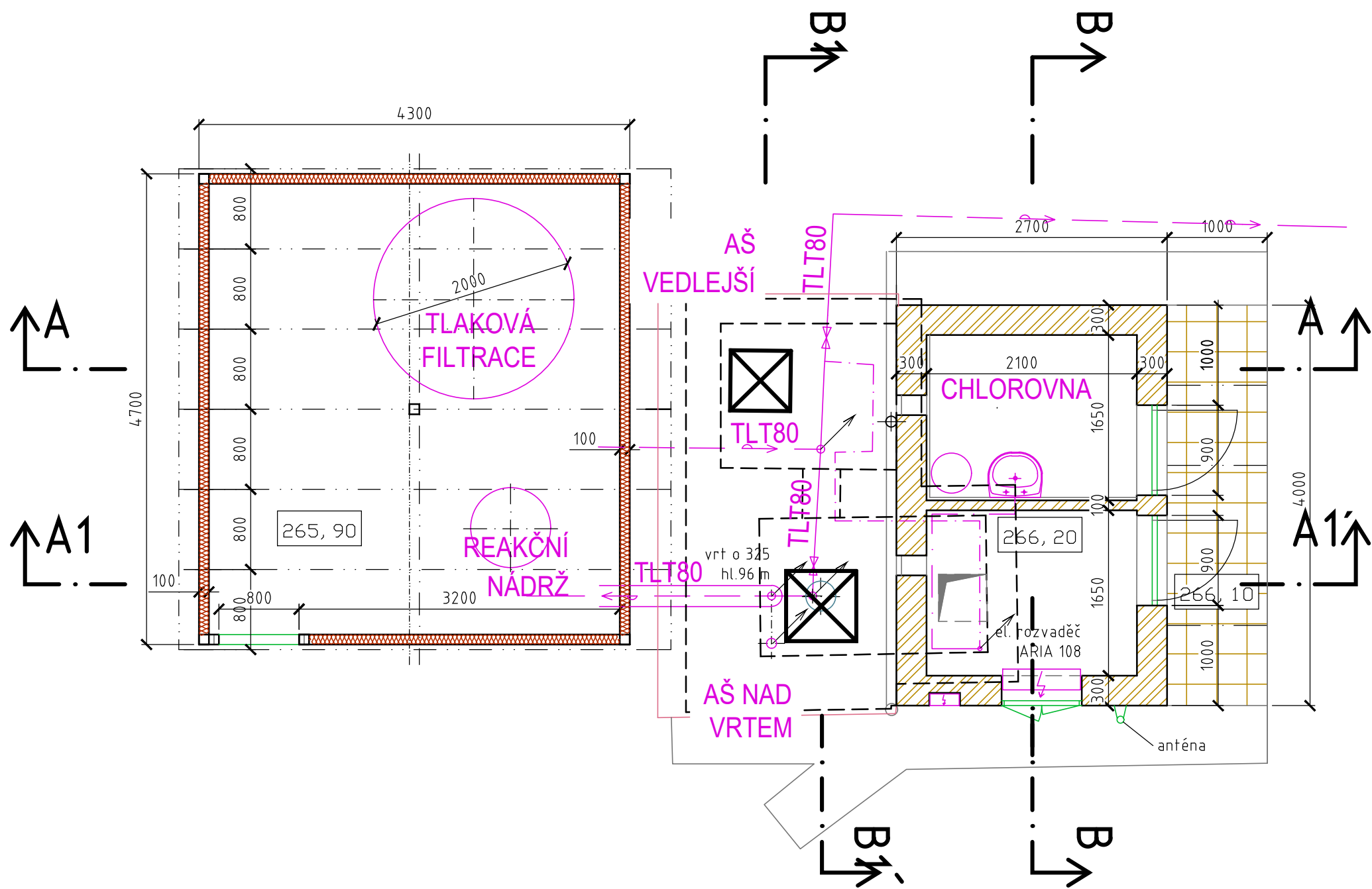
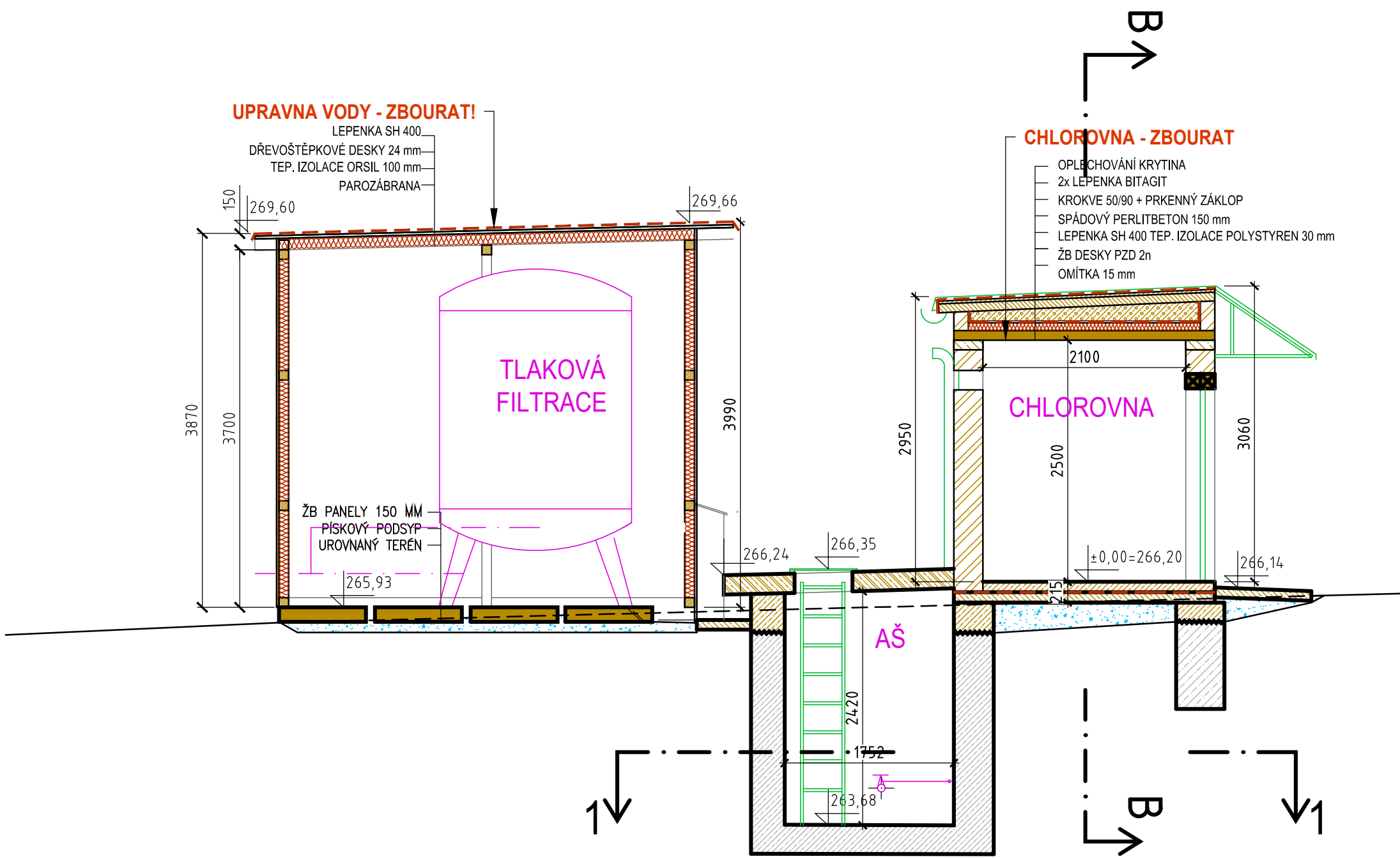


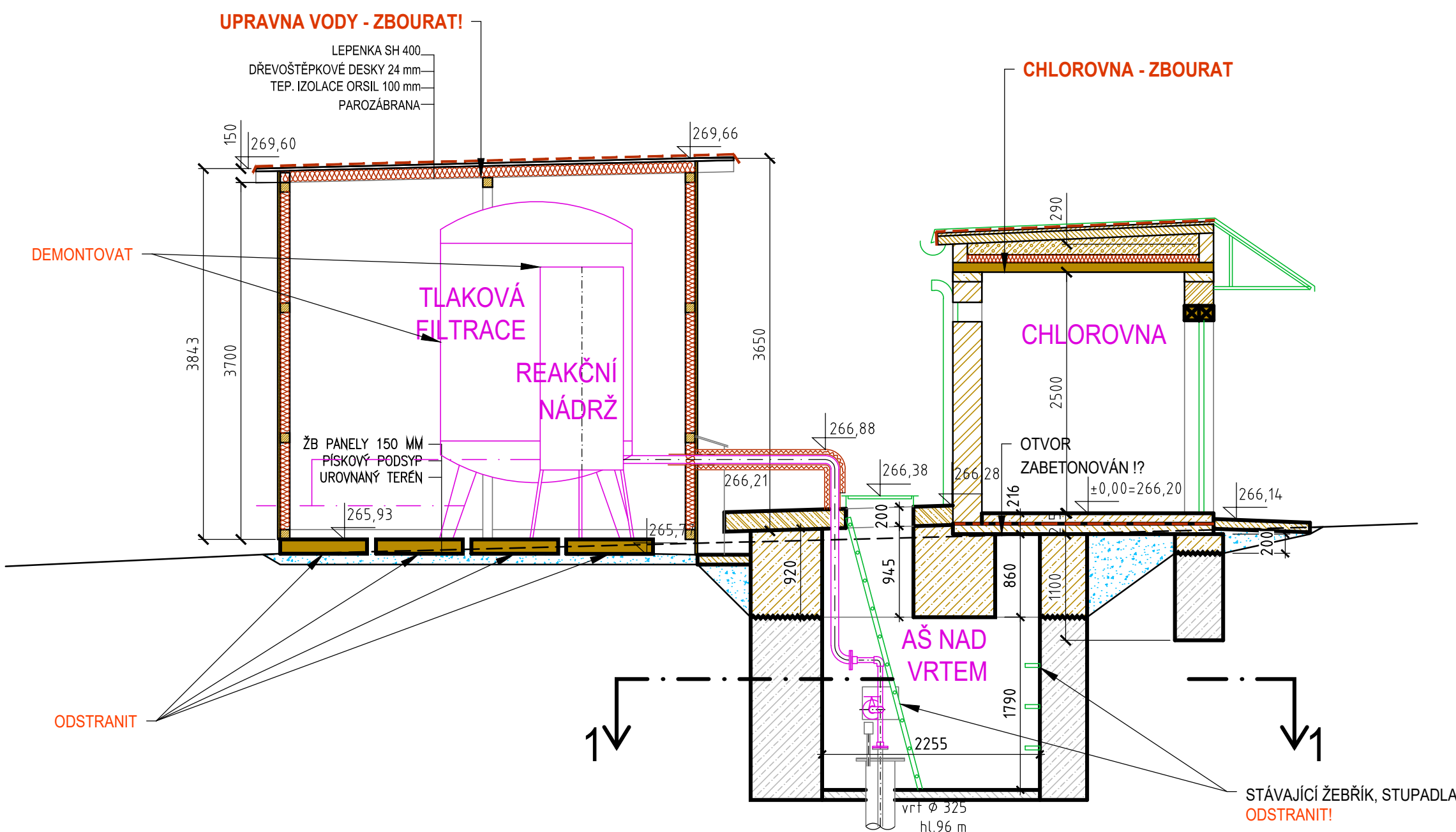
PŮDORYSNÝ ŘEZ 1 - 1'



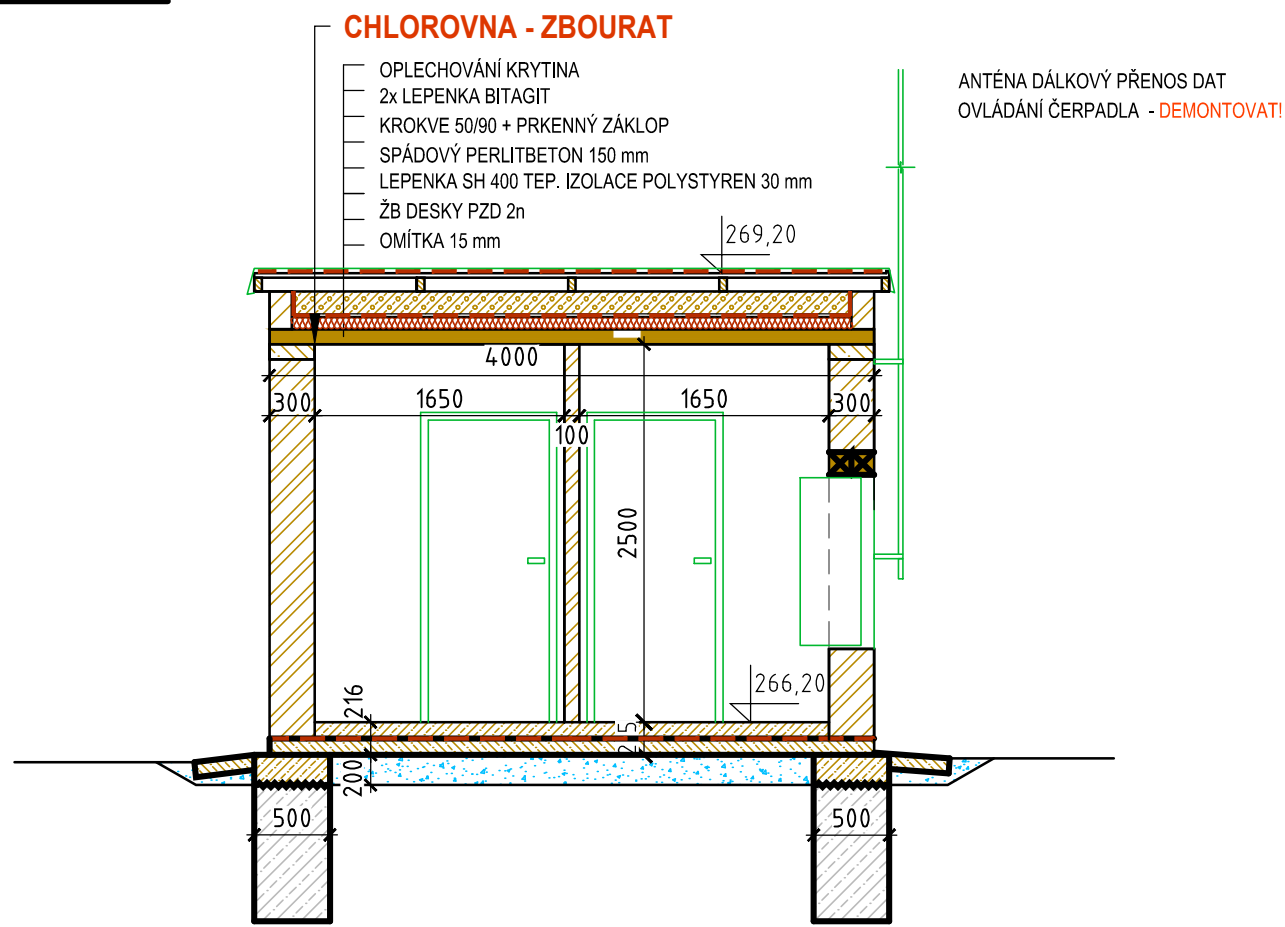
ŘEZ A-A'



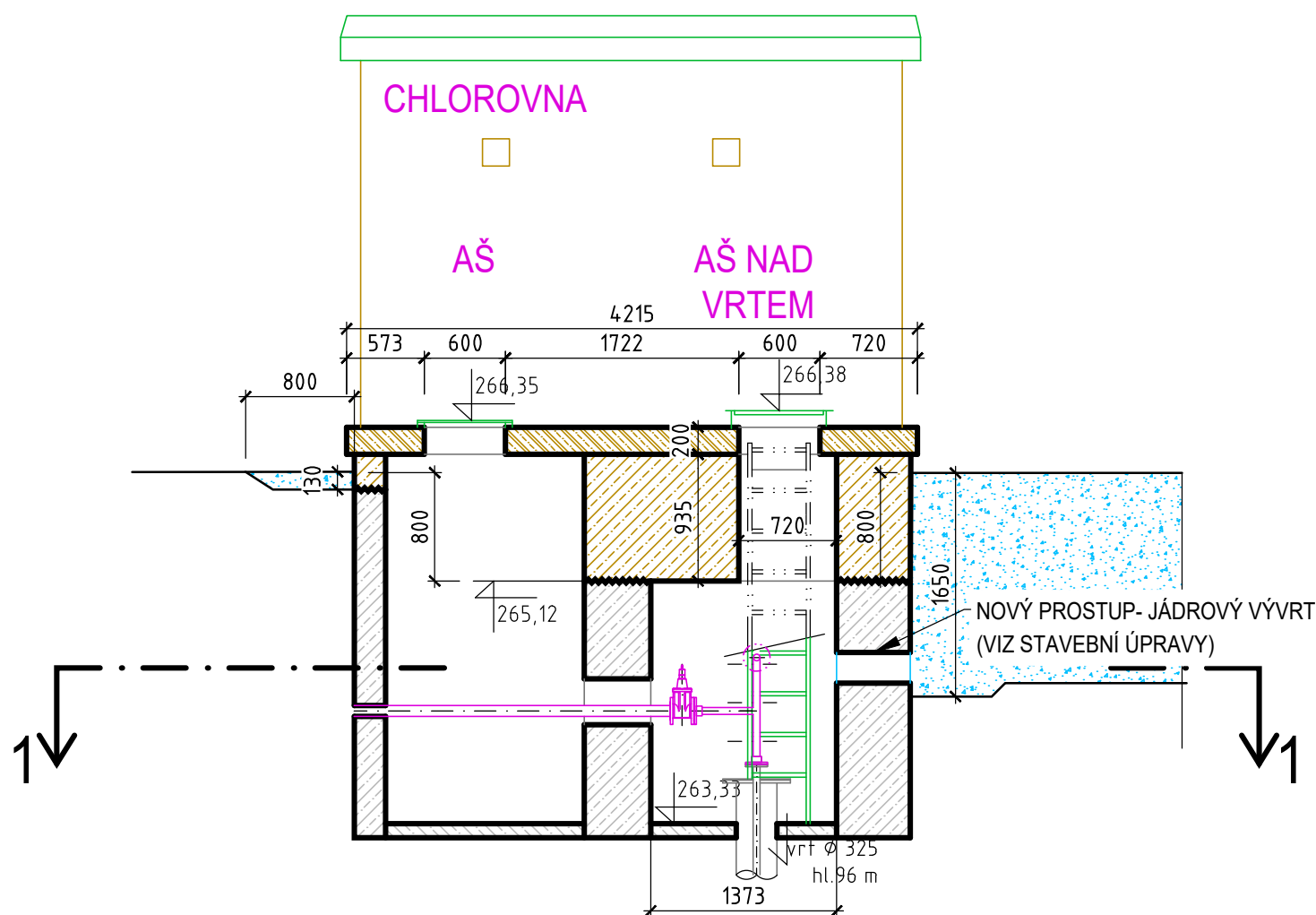
ŘEZ A1-A1'



ŘEZ B-B'



ŘEZ B.1-B.1'



LEGENDA

- STÁVAJÍCÍ KONSTRUKCE - PROSTÝ BETON
- UBOURANÉ CIHELNÉ ZDIVO
- UBOURANÝ BETON (ŽELEZOBETON)
- UBOURANÝ ŽELEZOBETON - PREFABRIKÁTY
- ODTĚŽENÁ ZEMINA
- ODSTRANĚNÉ ZÁMEČNICKÉ A KLEMPÍŘSKÉ PRVKY,
- ODSTRANĚNÉ POTRUBÍ TECHNOLOGIE, ARMATURY
- ODSTRANĚNÁ TEPELNÁ A HYDROIZOLACE

POZNÁMKA  
VEŠKERÉ NEVIDITELNÉ KONSTRUKCE BYLY PŘEVZATY Z PROVOZNIHO ŘÁDU Z ROKU 2009  
SPOLEČNOSTI Vak Mladá Boleslav, a.s.  
OSTATNÍ ROZMĚRY BYLY ZMĚŘENY NA MÍSTĚ.  
ZHOTOVITEL NEJPRVE VYSTAVÍ NOVÝ OBJEKT, VČ. OSAZENÍ NOVE TECHNOLOGIE, A AŽ POTÉ  
BUDE ODSTRANĚN STÁVAJÍCÍ OBJEKT ČERPAČÍ STANICE A ÚPRAVNÝ VOD.

±0,00 = 266,20m n.m. Bvp

		VODOHOSPODÁŘSKÉ INŽENÝRSKÉ SLUŽBY a.s.	
Křížová 47, 150 39 PRAHA 5			
Vypracoval: Ing. P. Hofmann		Hlavní inž. projektu: Ing. P. Hofmann	
Projektant: Ing. P. Hofmann		Ved. atelieru: Ing. L. Kužel	
JIZERNÍ VTELNO ÚPRAVNA VODY - REKONSTRUKCE SO 03 - BOURACÍ A DEMONTÁŽNÍ PRÁCE		Datum: 10/2021	
		Stupeň: DSP/ DPS	
		Formát: 8 A4	
Investor: Vodovody a kanalizace Mladá Boleslav, a.s., Čechova 1151, 293 22 Ml. Boleslav		Zak.číslo: VIS- 3/20 - 010	
PŮDORYS, ŘEZY		Měřítko: 1:50	
		Číslo přílohy: D.3.1	
TENTO VÝKRES A JEHO PŘÍLOHY JSOU NAŠIM DUŠEVNÍM VLASTNICTVÍM, NESMÍ BYT Z NAŠEHO PŘEDCHOZÍHO PÍSEMNÉHO SOUHLASU KOPÍROVÁNY, ROZMNOŽOVÁNY ANI ZPŘÍSTUPNĚNY JINÝM OSOBÁM NEBO FIRMÁM			